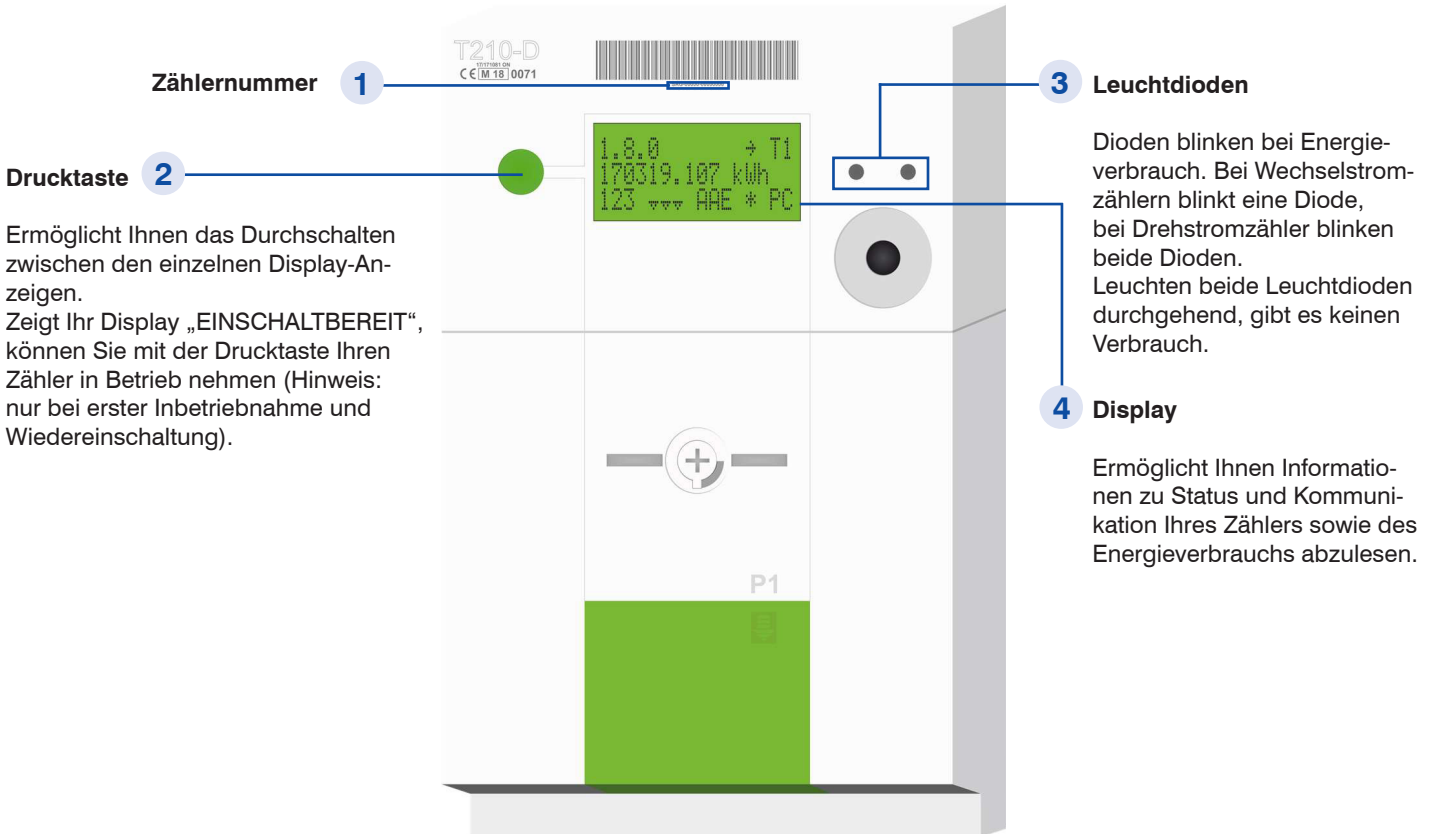


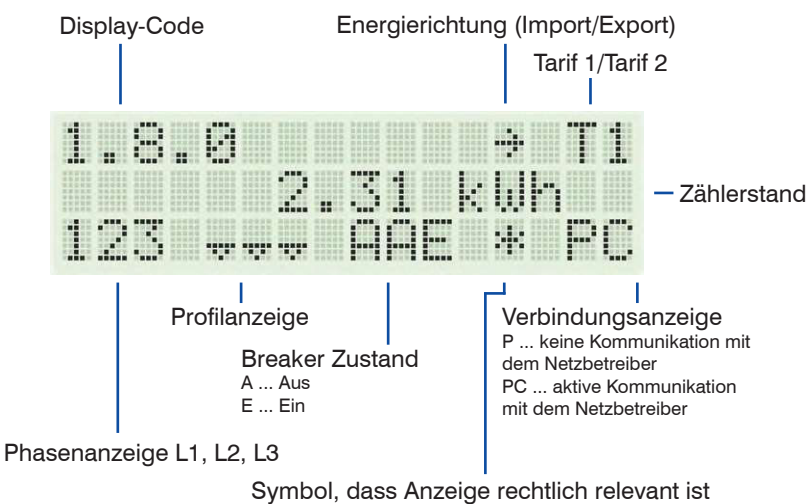
Type Sagemcom T210-D-r und Sagemcom S210



Ermöglicht Ihnen das Durchschalten zwischen den einzelnen Display-Anzeigen.
Zeigt Ihr Display „EINSCHALTBEREIT“, können Sie mit der Drucktaste Ihren Zähler in Betrieb nehmen (Hinweis: nur bei erster Inbetriebnahme und Wiedereinschaltung).

Dioden blinken bei Energieverbrauch. Bei Wechselstromzählern blinkt eine Diode, bei Drehstromzähler blinken beide Dioden.
Leuchten beide Leuchtdioden durchgehend, gibt es keinen Verbrauch.

Ermöglicht Ihnen Informationen zu Status und Kommunikation Ihres Zählers sowie des Energieverbrauchs abzulesen.



Die wichtigsten Funktionen auf einen Blick

A Einschalten

Nur bei der ersten Inbetriebnahme bzw. bei Wiedereinschaltung wird am Display „EINSCHALTBEREIT“ angezeigt. Der Zähler wird mit Betätigen der Drucktaste aktiviert.

Im Ruhemodus laufen bereits die für Sie wichtigsten Informationen abwechselnd durch (= **Auto-scroll**). Wollen Sie den Modus wechseln, ist die Drucktaste zu bedienen.

B Zählerstand ablesen

Der Zählerstand wird Ihnen bereits im Ruhemodus am Display angezeigt.

Type Sagemcom T210-D-r und Sagemcom S210

Anzeigefunktionen

Befindet sich das Display Ihres Zählers im Ruhezustand, wechselt die Anzeige alle fünf Sekunden. Mit dem Drücken der Drucktaste (2), wechseln Sie in den manuellen Umschaltmodus.

```
1.8.0      → T1
          2.31 kWh
123 →→→ AAE * PC
```

```
1×Std-Anzeige
2. Erw-Anzeige
123 →→→ AAE * PC
```

```
2×Erw-Anzeige
3. Rückstellungen
123 →→→ AAE * PC
```

```
1.8.0      → T1
          2.31 kWh
123 →→→ AAE * PC
```

```
1.8.1      → T1
          1.23 kWh
123 →→→ AAE * PC
```

Ruhezustand

Anzeige wechselt im Ruhezustand alle fünf Sekunden (= Auto-scroll). Die Anzeige wechselt zwischen Status-, Informations- und Energieverbrauchsanzeige.

Normalmodus (als „Std-Anzeige“ am Display)

Mit einem Druck auf die Drucktaste schalten Sie den „Auto-scroll“ Modus des Displays aus und gelangen in das erste Menü (= Standard-Anzeige/„Std-Anzeige“).

Durch kurzes Drücken der Drucktaste (kürzer als 2 Sekunden) wird Ihnen der nächste Menüpunkt (= erweiterte Anzeige/„Erw.-Anzeige“) angezeigt.

Erweiterter Modus (als „Erw-Anzeige“ am Display)

Betätigen Sie die Drucktaste länger (mind. 4 Sekunden) um in den ausgewählten Menüpunkt zu gelangen und um in den erweiterten Modus zu wechseln.

Im erweiterten Modus können Sie durch erneutes kurzes Betätigen der Drucktaste (kürzer als 2 Sekunden) zwischen den angezeigten Daten wechseln.

Displayanzeige

Display-Code ¹	Beschreibung	Drehstromzähler/ Wechselstromzähler ²
0.9.1	Zeit	Dreh/Wechsel
0.9.2	Datum	Dreh/Wechsel
FF	Fehlercode	Dreh/Wechsel
96.13.0	Konfigurationstyp (IME, IMS, DSZ) ³	Dreh/Wechsel
1.6.0	Importierte Wirkenergie (+A)	Dreh
2.6.0	Maximumskala Bezug (-P)	Dreh
1.8.0	Gelieferte Wirkenergie ⁴ (+A) Gesamt	Dreh/Wechsel
1.8.1	Gelieferte Wirkenergie ⁴ (+A) Tarif 1	Dreh/Wechsel
1.8.2	Gelieferte Wirkenergie ⁴ (+A) Tarif 2	Dreh/Wechsel
2.8.0	Bezogene Wirkenergie ⁵ (-A) Gesamt	Dreh/Wechsel
2.8.1	Bezogene Wirkenergie ⁵ (-A) Tarif 1	Dreh/Wechsel
2.8.2	Bezogene Wirkenergie ⁵ (-A) Tarif 2	Dreh/Wechsel
3.8.0	Gelieferte Blindenergie ⁴ (+R) Gesamt	Dreh
3.8.1	Gelieferte Blindenergie ⁴ (+R) Tarif 1	Dreh
3.8.2	Gelieferte Blindenergie ⁴ (+R) Tarif 2	Dreh
4.8.0	Bezogene Blindenergie ⁵ (-R) Gesamt	Dreh
4.8.1	Bezogene Blindenergie ⁵ (-R) Tarif 1	Dreh
4.8.2	Bezogene Blindenergie ⁵ (-R) Tarif 2	Dreh

¹ Der Display-Code zeigt, welche Informationen gerade auf dem Display abgebildet werden.

² **Drehstromzähler** = Type T210-D-r **Wechselstromzähler** = Type S210

³ **IME** = Opt-In **IMS** = Standard-Konfiguration **DSZ** = Digitaler Standardzähler (Opt-Out)

⁴ **gelieferte Energie** = Energieversorger liefert Energie an Kunden

⁵ **bezogene Energie** = Kunde liefert Energie an Energieversorger

E-WERK GÖSTING STROMVERSORGUNGS GmbH

Viktor-Franz-Straße 15 - 8051 Graz - T: +43 316 60 77-0 - F: +43 316 60 77-40 - E: office@ewg.at - www.ewg.at

Bankverbindung: Steiermärkische Bank und Sparkassen AG - IBAN: AT11 2081 5208 0000 4333 - BIC: STSPAT2GXXX

UID: ATU58022758 - FN 249776 v - DG-Kto 200421560 - Landesgericht für ZRS Graz

Informationen zu unseren Datenschutzbestimmungen finden Sie unter: www.ewg.at/datenschutz